

Intermediate certifikats installation på Windows Server

Följande guide beskriver hur man importerar ett mellanliggande certifikat på en Windows Server.

För support och hjälp till användandet av denna guide kan du kontakta blueSSL på email info@bluessl.com eller telefon +46 (0)10-10 10 334 eller telefon +45 77 345 678. För beställning av certifikat, jämförelse av certifikat och fler guider titta på vår hemsida www.bluessl.com.



Inledning

Denna guide beskriver hur mellanliggande certifikat installeras på en Microsoft Windows baserad server (därmed också en Exchange server). För att säkra att klienter kan godkänna det mellanliggande certifikatet, skall certifikatets mellanliggande offentliga certifikat installeras på servern. Vid leverans av GlobalSigns certifikat, medföljer även de offentliga certifikaten för de mellanliggande.

Första kapitlet beskriver installationen av det mellanliggande certifikatet [Import av mellanliggande certifikat \("Intermediate Certificate Authority"\)](#)

De följande kapitlen innehåller de olika mellanliggande certifikaten från våra leverantörer [Mellanliggande certifikater](#)

Avslutningsvis bör ni efter all konfiguration testa er certifikatinstallation gratis på www.bluessl.com/sv/ssltest.

Viktig information – LÄS MIG!

Omstart av server eller omstart av tjänster kan vara nödvändig efter installation för att ändringarna från guiden skall synas.

Innehållsförteckning

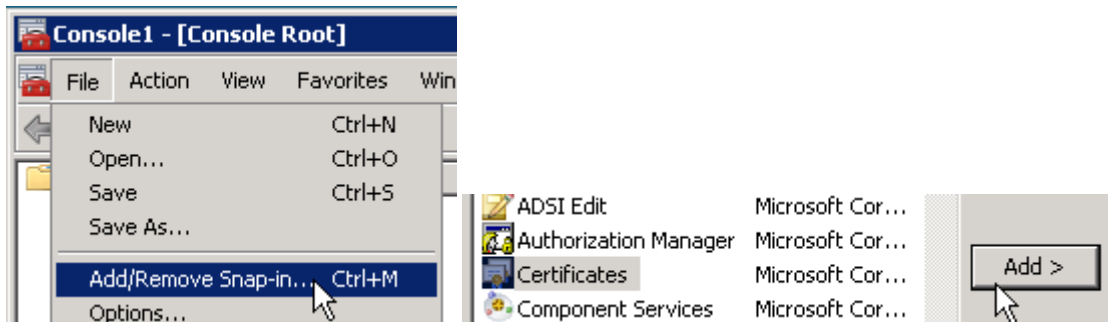
Inledning	1
Import av mellanliggande certifikat ("Intermediate Certificate Authority")	3
Mellanliggande certifikater	5
GlobalSigns mellanliggande	5
GlobalSign Domain SSL – För Certifikat utfärdade efter den 26:e juni 2011	5
GlobalSign Domain SSL till Exchange & Lync/OCS – Efter 26:e juni 2011	6
GlobalSign Organization – För certifikat utfärdade efter 26:e juni 2011	6
GlobalSign Organization till Exchange och Lync/OCS – Efter 26:e juni 2011	7
GlobalSign Extended	8
AlphaSSL mellanliggande	9
AlphaSSL mellanliggande rot CA – För certifikat utfärdade efter den 30:e maj 2011	9
Verisign Mellanliggande	10
GeoTrust Mellanliggande	10
Thawte Mellanliggande	10

Import av mellanliggande certifikat ("Intermediate Certificate Authority")

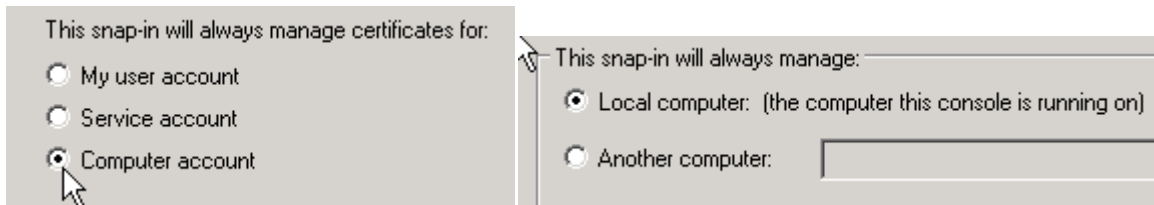
1. Logga in på servern med ett konto som är medlem av gruppen "Administrators" på den lokala servern.
2. Kopiera texten med det mellanliggande certifikatet ("Intermediate certifikate"), från e-mailed med Ert nya certifikat till en simpel text editor (ex. Notepad). Spara filen på Ert skrivbord, med filnamnet "mellanliggande.cer".
3. Starta en MMC konsol som Administrator på maskinen (om du blir tillfrågad välj "Continue").



4. Lägg till "Certificates" snap-in till Er MMC konsol.

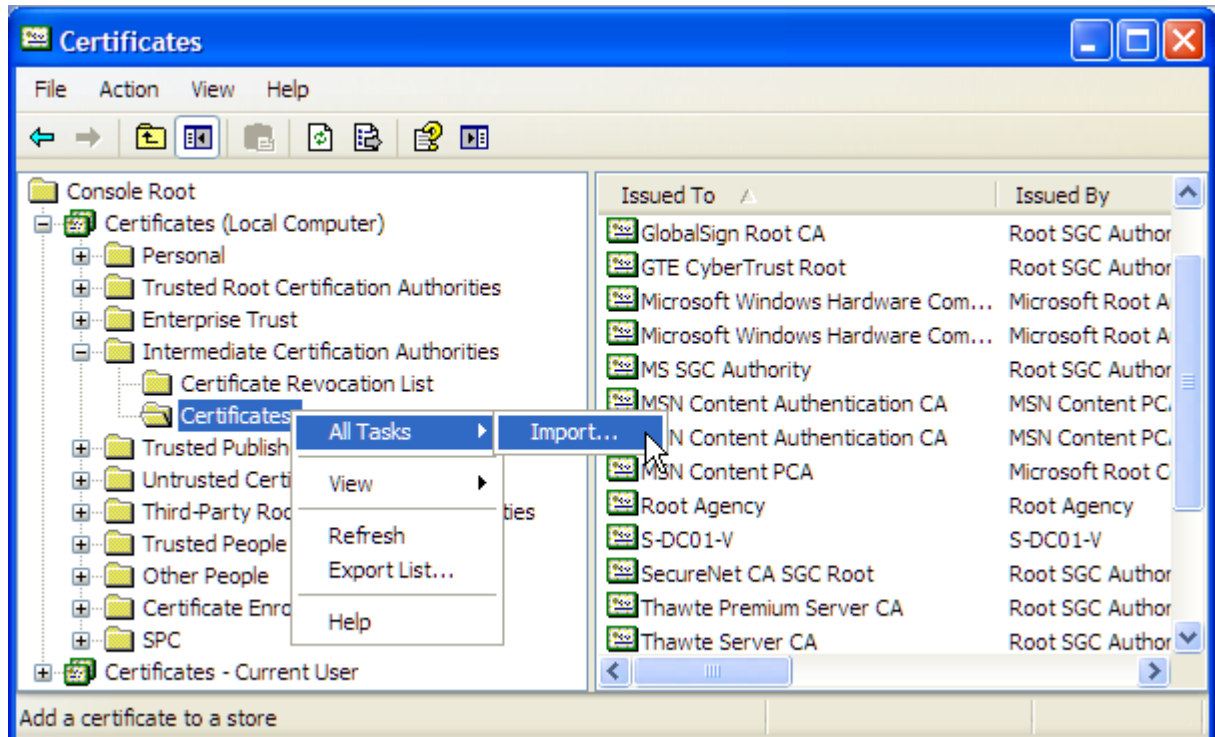


5. Välj "Computer Account" > "Local Computer"



6. Under "Certificates (Local Computer)" expandera "Intermediate Certificate Authorities" > "Certificates".

7. Högerklicka på "Certificates" och välj "All-Tasks" och "Import".



8. Följ instruktionerna och välj den sparade filen på ditt skrivbord.
9. Tryck nästa tills certifikatet är installerat.

Certifikatet kommer att visa sig på listan över "Intermediate Certification Authorities" och är nu installerat.

Kom ihåg att det kan vara nödvändigt att starta om services eller servern efter installationen för att läsa om alla certifikat.

Testa att installationen är korrekt genom att gå in på <https://www.bluessl.com/sv/ssltest> och testa Er server.

Mellanliggande certifikat

Följande mellanliggande certifikat kan sparas som en fil genom att klistra in dem i en simpel text editor (ex. Notepad) med filändelsen “.crt”.

GlobalSign's mellanliggande

Senaste GlobalSign mellanliggande certifikat kan alltid hämtas från GlobalSign's support sida:

<http://www.globalsign.com/support/intermediate-root-install.php>

För certifikat utfärdade före den 26:e juni 2011 hämtas mellanliggande certifikat här:

<http://www.globalsign.com/support/intermediate-root-install-old.php>

GlobalSign Domain SSL – För Certifikat utfärdade efter den 26:e juni 2011

```
-----BEGIN CERTIFICATE-----
MIIEnhTCCA22gAwIBAgILBAAAAAABL07hPxEwDQYJKoZIhvcNAQEFBQAwVzELMAkG
A1UEBhMCQkUxGTAXBgNVBAoTEEdsb2JhbFNpZ24gbnYtc2ExEDAOBgNVBAsTB1Jv
b3QgQ0ExGzAZBgNVBAMTEkdsb2JhbFNpZ24gUm9vdCBDQTAeFw0xMTA0MTMxMDAw
MDBaFw0yMjA0MTMxMDAwMDBaMFcxZzAJBgNVBAYTAkFMRkwFwYDVQQKExBHBG9i
YWxTaWduIG52LXNhMS0wKwYDVQQDEyRHbG9iYWxTaWduIERvbWVpbiBWWYXpZGF0
aW9uIENBIC0gRzlwggEiMA0GCSqGSIb3DQEBAQUAA4IBDwAwggEKAoIBAQCxo83A
3zNAJuveWteUZtQB8wzRlNg4rjCRw2PrWmGHKhZQgvxcvstrLURcoMi9lbnLsVn
cZ0AHDK84+0uCEWp5vrDylyDBcFvS9AmSgv2G0XATX6TvA0nh00wo+nGjibdLR/Y
i8POGdBb/Aif5NjiNeSgaKb2DaN0YEKyl4lkjGk8i5eto6nbtlsf07JDvq0Ktb
aveXAgA/UaanbnPKdw12fJu2MBoanPcfKHsOi0cf538FjMbJyLvP6dx6QS6hhtrU
ObLiE0CmqDr6D1MeT+xumAkbypp3s1WFhekuFrWdXITxSnpsObpuFwY0s7JC4ffz
nJoLEUTeaniOsRNPAGMBAAGjggFQMIIBTDAOBgNVHQ8BAf8EBAMCAQYwEgYDVR0T
AQH/BAgwBgEB/wIBADAdBgNVHQ4EFgQUlq36sFu5g2QqdsicimnaQtz+/SgwRwYD
VR0gBEAwPjA8BgRVHSAAMDQwMgYIKwYBBQUHAQEWJmh0dHBzOi8vd3d3Lmdsb2Jh
bHNpZ24uY29tL3JlcG9zaXRvcnkvdMDMGA1UdHwQsMCCowKKAmoCSGlmh0dHA6Ly9j
cmwuZ2xvYmFsc2lnbi5uZXQvcn9vdC5jcmwwPQYIKwYBBQUHAQEEMTAwMC0GCCsG
AQUFBzABhiFodHRwOi8vb2Nzc5nbG9iYWxzaWduLmNvbS9yb290cjEwKQYDVR0I
BCIwIAYIKwYBBQUHAwEGCCsGAQUFBwMCCBgorBgEEAYI3CgMDMB8GA1UdIwQYMBaA
FGB7ZhpFDZfKiVAvfQTNNKj//P1LMA0GCSqGSIb3DQEBAQUAA4IBAQB+mhM5cWmg
/lw1rK+01t5k6jNvIVOSca1MwPvQa7qADsIK5jf60iWjlveJn1ISQy+7xPxszuSq
nfadV3vMKqx1SRtUZs+n6bmwwnxwl/uclwDyJaTzoQpdhQYdGof1LVTFZCGOrKrs
GT6b/8Bnpy4A4/GBQABbg+Kop+81UIPA9JulKompqZwvgrkYnvrRyRuE+6yjPBC
N17mj5G8pV9RK667jHYxTIMReewRTjhz5RpmcPSC93sQVfi7pcMd5dP2vPootjEQ
1f6RI6QhP7pMkY+Hx4KrOMIBc4IIGvkMkbnV+20hXwPlv3t073txebU+cyPRWtym
DOEtZGWRvsK5
-----END CERTIFICATE-----
```

GlobalSign Domain SSL till Exchange & Lync/OCS – Efter 26:e juni 2011

```

-----BEGIN CERTIFICATE-----
MIIEWjCCA0KgAwIBAgILBAAAAAABL07hQUMwDQYJKoZIhvcNAQEFBQAwVzELMAkG
A1UEBhMCQkUxGTAXBgNVBAoTEEdsb2JhbFNpZ24gbnYtc2ExEDAOBgNVBAsTB1Jv
b3QgQ0ExGzAZBgNVBAMTEkdsb2JhbFNpZ24gUm9vdCBDQTAeFw0xMTA0MTMxMDAw
MDBaFw0yMjA0MTMxMDAwMDBaMFcxZzAJBGNVBAYTAkJFMRkwFwYDVQQKEXBHbG9i
YWxTaWduIG52LXNhMS0wKwYDVQQDEyRhbG9iYWxTaWduIERvbWVpbiBWYWxpZGF0
aW9uIENBIC0gRzIwggEiMA0GCSqGSIb3DQEBAQUAA4IBDwAwggEKAoIBAQCx083A
3zNAJuveWteUZtQBY8wzRIing4rjCRw2PrWmGHKhZqgvxcvstrLURcoMi9lbnLsVn
cZ0AHDK84+0uCEWp5vrDYyDBcFvs9AmSgv2G0XATX6TvA0nh00wo+nGJibdLR/Y
i8POGdBb/Aif5NjiNeSgaKb2Dan0YEKy14IkjkGk8i5eto6nbtlsfw07JDVq0Ktb
aveXAgA/UaanbnPKdw12fJu2MBoanPcFKHsOi0cf538FjMbJyLvP6dx6QS6hhtrU
ObLiE0CmqDr6D1MeT+xumAkbypp3s1WFhekuFrWdXlTxSnpsObpuFwY0s7JC4ffz
nJoLEUTeaniOsRNPgMBAAGjggE1MIIBITA0BgNVHQ8BAf8EBAMCAQYwEgYDVR0T
AQH/BAGwBgEB/wIBADAdBgNVHQ4EFgQUlq36sFu5g2QqdsIcimnaQtz+/SgwRwYD
VR0gBEAwPjA8BgRVHSAAMDQwMgYIKwYBBQUHAgEwJmh0dHBzOi8vd3d3Lmdsb2Jh
bHNpZ24uY29tL3JlcG9zaXRvcnkvdMDMGA1UdHwQSMCOWKKA0CSGImh0dHA6Ly9j
cmwuz2xvYmFsc2lnbi5uZXQvc9vdC5jcmwwPQYIKwYBBQUHAQEEMTAvmc0GCCsG
AQUFBzABhiFodHRwOi8vb2Nzc5nbG9iYWxzawduLmNvbS9yb290cjEwHwYDVR0j
BBgwFoAUUYHtmGkUNl8qJUC99BM00qP/8/UswDQYJKoZIhvcNAQEFBQADggEBADrn
/K6vBUOAJ3VBX6jwKI8fj4N+sri6rnUxJ4il5bl0BEPsregTAKPbGQEwnmw8Un9c
3qtnw4QEVFGZnmMvvdW3wNXaAw5J0+Gzkk/fkk59riJqzti8/Hyua7aK6kVikBHT
C3GnXgYi/0046rk6bslnGgJ/S/O/DnlvvtUpMllZHZYIm3CP9x5cRnt00J20U8gS
AhsNuzLrWV05PhtWjRXI8UI/d/4f5W2eZh+r2rKDV7QMItKGvNoy18DtcIV8k6rw
19w5EdLYieuNkKO2UCXLbNmmw2/7iFS45Jjwh8550/DeNr8DBAA9+e+eqWek9IY+
I5e4KnHi7f5piGe/Jlw
-----END CERTIFICATE-----

```

GlobalSign Organization – För certifikat utfärdade efter 26:e juni 2011

```

-----BEGIN CERTIFICATE-----
MIIEizCCA3OgAwIBAgILBAAAAAABL07hQvkwDQYJKoZIhvcNAQEFBQAwVzELMAkG
A1UEBhMCQkUxGTAXBgNVBAoTEEdedsb2JhbFNpZ24gbnYtc2ExEDAOBgNVBAsTB1Jv
b3QgQ0ExGzAZBgNVBAMTEkdsb2JhbFNpZ24gUm9vdCBDQTAeFw0xMTA0MTMxMDAw
MDBaFw0yMjA0MTMxMDAwMDBaMFcxZzAJBGNVBAYTAkJFMRkwFwYDVQQKEXBHbG9i
YWxTaWduIG52LXNhMTMwMQYDVQQDEyRhbG9iYWxTaWduIE9yZ2FuaXphdGlvbiBW
YWxpZGF0aW9uIENBIC0gRzIwggEiMA0GCSqGSIb3DQEBAQUAA4IBDwAwggEKAoIB
AQDdNR3yIFQmGtDvpW+Bd1lw3Of01AMkHyQOnSkf1Ccyeit87ovjYWI4F6+0S3qf
ZyEcLZVUunm6tsTyDSF0F2d04rFkCJlgePtnkw3J41vNnbPMYzl8QbX3FcOW6zu
zi2rqqlwLwKGyLHQCAeV6irs0Z7knlw7pja1Q4ur944+ABv/hVlrYgGNguhKujiz
4MP0bRmn6gXdhGfCzscAnNate6kGdn8AM62pI3ffr1fsjqdhDFPyGMM5NgNUqN+
ARvUZ6UYKOsBp4I82Y4d5UcNuotZFKMfh0vq4idGhs6dOcRmQafiFSNrVkfB7cVT
5NSAH2v6gEaYsgmmD5W+ZoiTAgMBAAGjggFQMIIBTDA0BgNVHQ8BAf8EBAMCAQYw
EgYDVR0TAQH/BAGwBgEB/wIBADAdBgNVHQ4EFgQUXUayjcrLdBy77fvztjq3OI91
nn4wRwYDVR0gBEAwPjA8BgRVHSAAMDQwMgYIKwYBBQUHAgEwJmh0dHBzOi8vd3d3
Lmdsb2JhbHNpZ24uY29tL3JlcG9zaXRvcnkvdMDMGA1UdHwQSMCOWKKA0CSGImh0
dHA6Ly9jcmwuz2xvYmFsc2lnbi5uZXQvc9vdC5jcmwwPQYIKwYBBQUHAQEEMTAvmc0GCCsGAQUFBzABhiFodHRwOi8vb2Nzc5nbG9iYWxzawduLmNvbS9yb290cjEwHwYDVR0j
KQYDVR0lBCIwIAYIKwYBBQUHAgEGCCsGAQUFBwMCCBgorBgEEAYI3CgMDMB8GA1Ud
IwQYMBaAFGB7ZhpFDZfKiVAvfQTNNKj//P1LMA0GCSqGSIb3DQEBBQUAA4IBAQBz
euwBLBcikZrKsWcYorrIBYmSJN4fuKtEn/dAVWXY4PQux96wP5kVH5VwgumbSmQk
IBbwdhfSG/6s+ga0d8+Y2CrsVxXYXk7di5bhUzMZkdWEbiXvD8utv9tLa1bMtdRA
PiZetln0xZDJCcSE37wmfYLP6/Rb/MgV3gkYRYazi03HazUnm2D2pFoqWEmx2DVD
xjK7XjvESiHBOdtewSOpztvVuv5dbf0AfvrxlDdhuQA5ZpapnLQeEe9V2LTYsMS1
rjIKL/gt9KKn/zbTXmOLThL3tSiAde6UL3CgVnc5qjmxF/wA889m56JxkqsFm3Mu
eufnIVkJjTChrfzKGR4
-----END CERTIFICATE-----

```

GlobalSign Organization till Exchange och Lync/OCS – Efter 26:e juni 2011

```
-----BEGIN CERTIFICATE-----  
MIIEYDCCA0igAwIBAgILBAAAAAABL07hRQwwDQYJKoZIhvcNAQEFBQAwVzELMAkG  
A1UEBhMCQkUxGTAXBgNVBAoTEEdsb2JhbFNpZ24gbnYtc2ExEDAOBgNVBAstB1Jv  
b3QgQ0ExGzAZBgNVBAMTEkdsb2JhbFNpZ24gUm9vdCBDQTAeFw0xMTA0MTMxMDAw  
MDBaFw0yMjA0MTMxMDAwMDBaMF0xCzAJBgNVBAYTAKJFMRkwFwYDVQQKExBHbG9i  
YWxTaWduIG52LXNhMTMwMQYDVQQDEYpHbG9iYWxTaWduIE9yZ2FuaXphdGlvbiBw  
YXpZGF0aW9uIENBIC0gRzIwggEiMA0GCSqGSIb3DQEBAQUAA4IBDwAwggEKAoIB  
AQDdNR3yIFQmGtDvpW+Bd1lw3Of01AMkHyQOnSKf1Ccyeit87ovjYWI4F6+0S3qf  
ZyEcLVUunm6tsTyDSF0F2d04rFkCJlgePtnwkv3J41vNnbPMYz18QbX3FCOW6zu  
zi2rqqlwLwKGYLHQCAeV6irs0Z7kNlw7pja1Q4ur944+ABv/hVlrYgGNguhKujiz  
4MP0bRmn6gXdhGfCZsckAnNate6kGdn8AM62pI3ffr1fsjqdhDFPyGMM5NgNUqN+  
ARvUZ6UYKOsBp4I82Y4d5UcNuotZFKMfH0vq4idGhs6dOcRmQafiFSNrVkfB7cVT  
5NSAH2v6gEaYsgmmD5W+ZoiTAgMBAAGjggElMIIBITAObgNVHQ8BAf8EBAMCAQYw  
EgYDVR0TAQH/BAGwBgEB/wIBADAdBgNVHQ4EFgQUXUayjcRLdBy77fVztjq3OI91  
nn4wRwYDVR0gBEAwPjA8BgRVHSAAMDQwMgYIKwYBBQUHAgEWJmh0dHBzOi8vd3d3  
Lmdsb2JhbHNpZ24uY29tL3JlcG9zaXRvcnkvdMDMGA1UdHwQSMCOWKKAmoCSGImh0  
dHA6Ly9jcmwuZ2xvYmFsc2lnbi5uZXQvc9vdC5jcmwwPQYIKwYBBQUHAQEEMTAw  
MC0GCCsGAQUFBzABhiFodHRwOi8vb2Nzc5nbG9iYWxzaWduLmNvbS9yb290cjEw  
HwYDVR0jBBgwFoAUyHtmGkUN18qJUC99BM00qP/8/UswDQYJKoZIhvcNAQEFBQAD  
ggEBABvgiADHBREc/6stSEJSzSBo53xBjcEnxSxZZ6CaNduzUKcbYuml0/q2IQen  
fPMOK25+Lk2TnLryhj5jiBDYW2FQEtUhrhm70t8ylgCoXtwtI7yw07VKoI51kS/Z  
9oL2dLLffCvGSuXL+Ch7rkXIKg/pfcNYNUNUUF1WP63n4ledTzGQfDPgVRJecYX  
pOBWYdw9P91nbHZF2krqrhqqkYE/Ho9aqp9nNgSvBZnWygI/1h01fwlr1kMbawb30  
hag8IyrhFHvBN91i0ZJsumB9iOQct+R2UTjEqUdOqCsukNK1OFHrwZyKarXMsh3o  
wFZUTKiL8IKyhtyTMr5NGvoldbU=  
-----END CERTIFICATE-----
```

GlobalSign Extended

```
-----BEGIN CERTIFICATE-----  
MIIEmDCCA4CgAwIBAgILBAAAAAABlgO8FMUwDQYJKoZIhvcNAQEFBQAwTDEgMB4G  
A1UECxMXR2xvYmFsU2lnbiBSb290IENBIC0gUjlxZzARBgNVBAoTCkdsb2JhbFNp  
Z24xEzARBgNVBAMTCkdsb2JhbFNpZ24wHhcNMjkwNjZlMTIwMDAwWWhcNMjExMjE1  
MDcwMDAwWjBiMR8wHQYDVQQLExZFeHRlbnRIZCBWYWxpZGF0aW9uIENBMRMwEQYD  
VQOKEwpHbG9iYWxTaWduMSowKAYDVQQDEyFHbG9iYWxTaWduIEV4dGVuZGVkIFZh  
bGlkYXRpb24gQ0EwggEiMA0GCSqGSIb3DQEBAQUAA4IBDwAwggEKAoIBAQC1Emt6  
QwnnRLFD0fgyHn2XJ0tkPy/ieGsyjWyyRakXgmd/EWGtKLNghEajYVDxE70u/758  
XoXH2Q0c9e5Ecde4j4W2DkbMSSM1ITsl+lAtS33NK1Q/j+opl+qTDvvyqhzEztC0  
c/Xc8P0H+cGPeqBl397N2xkYMMrYg/F5rDaKn6jA0onrYKTtKIXFFQxjK8cLfjHO  
wZsr+oalY032uubczjUhZs9YHMjzqi+My80kugG9J73V72nVdaHiorih7oivdX9f  
8tlyEHc1H2n5AmKEf4onD3/6tr6Zcq59rJtyD1jDy8gStbiA4cCxwNHRhjX8cXwg  
Lva4p7D8hCA2NoaZAgMBAAGjggFjMIIBXzAOBgNVHQ8BAf8EBAMCAQYwEgYDVR0T  
AQH/BAgwBgEB/wIBADBGBgNVHSAEPzA9MDsGBFUdIAAwMzAxBggrBgEFBQcCARYI  
aHR0cDovL3d3dy5nbG9iYWxzaWduLm5ldC9yZXBvc2l0b3J5LzAdBgNVHQ4EFgQU  
NLH5yYxrNUTMCGkK7uOjuVy/FuAwNgYDVR0fBC8wLTAroCmgJ4YlaHR0cDovL2Ny  
bC5nbG9iYWxzaWduLm5ldC9yY290LXlyLmNybDBEBggrBgEFBQcCBAQQ4MDYwNAYI  
KwYBBQUHMAGGKgH0dHA6Ly9vY3NwLmdsb2JhbHNpZ24uY29tL0V4dGVuZGVkU1NM  
Q0EwEQYJYIZIAyb4QgEBBAQDAglEMCAGA1UdJQQZMBcGCisGAQQBgjcKAwMGCWCG  
SAGG+EIEATAfBgNVHSMEGDAWgBSb4gdXZwewGoG3Im0mi3f3BmGLjANBgkqhkiG  
9w0BAQUFAAOCAQEajptrWhnUYSEbidPudkEgnfANTeTyobGM8M5TaPLpLOJpzRcX  
DLD+ad0jK8fZln2OL45stDHsNOPH4vXNWAR1/FMi84Lm3E61MSI9ucfqTPybZokJ  
XkrXdUttuVMS/2eqvhhaoqfFGO7TMZAgnUoWpqF8ro9C2AM47BsIE+8MVdZ/Duvj  
koUnTO2IngpODIlcvrUcr5HhGZzE3CMjtKjfEjkNW5gg0byMyBnAUHb1sfwX3cB3  
8KkEYSNuf2VuS9UN811ZObhHzTyPr5TckUJ+BK2ZPQm/6x+ujNsCr7Zeh7n09LWg  
cfeRNrdGKOurYGly9fYFM9G083hngPWK0N477g==  
-----END CERTIFICATE-----
```


AlphaSSL mellanliggande

Senaste AlphaSSL mellanliggande kan alltid hämtas från AlpaSSL's support sida här:

<http://www.alphassl.com/support/install-root-certificate.html>

Senaste mellanliggande certifikatet, samt mellanliggande certifikat till certifikat utfärdade före 30:e maj 2011 kan hämtas här: <http://www.alphassl.com/support/install-root-certificate.html>

AlphaSSL mellanliggande rot CA – För certifikat utfärdade efter den 30:e maj 2011

```
-----BEGIN CERTIFICATE-----
MIIElzCCAxegAwIBAgILBAAAAAABLO7hNwIwDQYJKoZIhvcNAQEFBQAwVzELMAkG
A1UEBhMCQkUxGTAXBgNVBAoTEEdsb2JhbFNpZ24gbnYtc2ExEDAQBgNVBAwTB1Jv
b3QgQ0ExGzAZBgNVBAMTEkdsb2JhbFNpZ24gUm9vdCBDQTAeFw0xMTA0MTMxMDAw
MDBaFw0yMjA0MTMxMDAwMDBaMC4xETAPBgNVBAoTCEFscGhhU1NMMRkxWwYDVQQD
ExBBbHB0YVNTTCBDQSAteIecyMIIBIjANBgkqhkiG9w0BAQEFAAOCAQ8AMIIBCgKC
AQEAw/BliN8b3caChy/JC7pUxmM/RnWsSxQfmHKLHBD/CalSbi9I32WEP1+Bstjx
T9fwWrvJr9Ax3SZGKpme2KmjtrgHxMlx95WE79LqH1Sg5b7kQSFWMRBkfr5jjpxx
XDyglT5n3MialPB1yLC2J4Hrlw3ulkWlwi80J+zgWRJRsx4F5Tgg0mlZelkXvhpL
OOgSeTOBzGj+WIHdiAxqulm0ryRPyEDK/Bda0jxyq6dMt7nqLeP0P5miTcgdWPh/
UzWO1yKIt2F2CBMTaWawV1kTMQpwgiuT1/biQBxQHqFyxxNYalrsGYkWPODIjYYq
+jfwNTLd7OX+gl73BWe0i0J1NQIDAQABo4IBIzCCAR8wDgYDVR0PAQH/BAQDAgEG
MBIGA1UdEwEB/wQIMAYBAf8CAQAwwHQYDVR0OBBYEFBtqGVXwDg0yxh90M7eOZhpM
EjEeMEUGA1UdIAQ+MDwwOgYEVROgADAYMDAGCCsGAQUFBwIBFiRodHRwczovL3d3
dy5hbHB0YXNzbC5jb20vcmlvbnNpdG9yeS8wMwYDVR0fBCwwKjAooCagJIYiaHR0
cDovL2NybC5nbG9iYXNzaWduLm5ldC9yb290LmNybDA9BggrBgEFBQcBAQQxMC8w
LQYIKwYBBQUHMAGGIWh0dHA6Ly9vY3NwLm5ldC9yb290LmNybDA9BggrBgEFBQcBAQ
BgNVHSMEGDAWgBRge2YaRQ2XyolQL30EzTS0//z9SszANBgkqhkiG9w0BAQUFAAOCA
AQEA BjBCm89JAn6J6fWDWj0C87yyRt5KUO65mpBz2qBcJsqrA6ts5T6KC6y5kk/
UHcOIS9o82U8nxTyaGCStvwEDfakGKfPyA3jnWhbvJ4LOFmNldoj+pmKCbkfpy61
VWxH50Hs5uJ/r1VEOeCsdO5I0/qrUUGw8T53be3kD0CY7kd/jbZYJ82Sb2AjzAKb
WSh4olGd0Eqc5ZNeml/L7z/K/uCvpMlbbkBYpZltvV1VcW/fARB2aS1gOmUYAIQ
OGolCndTHC2Tr8kTe9RxsDrE+4CsuzpOVHrNTrM+7fH8EU6f9fMUvLmxMc72qi+l
+MPpZqmyIJ3E+LgDYqeF0RhjWw==
-----END CERTIFICATE-----
```

Verisign Mellanliggande

Senaste Verisign mellanliggande certifikat kan alltid hämtas från Verisign's support sida;

https://knowledge.verisign.com/support/ssl-certificates-support/index?page=content&id=AR657&actp=LIST&viewlocale=en_US

GeoTrust Mellanliggande

Senaste GeoTrust mellanliggande certifikat kan alltid hämtas från GeoTrust's support sida;

https://knowledge.geotrust.com/support/knowledge-base/index?page=content&id=AR1421&actp=search&viewlocale=en_US&searchid=1279845857524

Thawte Mellanliggande

Senaste Thawte mellanliggande certifikat kan alltid hämtas från Thawte's support sida;

https://search.thawte.com/support/ssl-digital-certificates/index?page=content&id=AR1384&actp=search&viewlocale=en_US&searchid=1279845989670